

# BDS<sup>®</sup> SC-50 BDS<sup>®</sup> SC-100 BDS<sup>®</sup> SC-150

Absaug- und Brikettieranlage für die Banknotenvernichtung



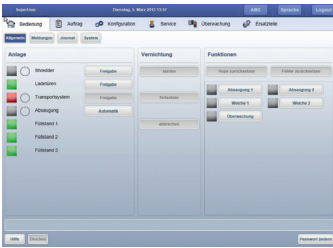
Giesecke & Devrient  
Creating Confidence.



Brikett eines BDS SC-Systems



Silo-/Filtereinheit



BDS Control

## Kompakte Brikettierung

Die BDS SC Compact Serie gehört zu einer neuen Generation von Absaug- und Brikettieranlagen, die von Giesecke & Devrient (G&D) entwickelt wurden.

Sie brikettiert geshredderte Banknoten, die von Banknotenbearbeitungssystemen und/oder separaten Vernichtungssystemen abgesaugt werden.

Die einzigartige Kammer-Press-technologie erzeugt eine extrem hohe Brikettdichte und sorgt damit für maximale Effizienz und Staubbefreiheit im Shred-Handling. Das ergonomische und funktionale Design demonstriert die Marktführerschaft von G&D und wurde mit dem iF Award 2013 ausgezeichnet.

## Die Vorteile

- Vollautomatische Anlage
- Einfache Handhabung durch direkte Bildschirmeingabe
- Fortschrittliche BDS Control-Software mit Remote-Access-Funktionalität
- Minimale Wartung
- Geringe Geräusentwicklung durch schalldämmende Einhausung
- Einfache Aufstellung, auch in Bürogebäuden, aufgrund des geringen Platzbedarfs
- Reine Abluft (< 0,15 mg/m<sup>3</sup>)
- Kohleaktivfilter zur Geruchsvermeidung (optional)
- Praktischer Brikettrohrtransport über längere Strecken möglich, dadurch minimierter Aufwand bei der Shred-Entsorgung

## Technische Daten

### Pressenkapazität

- BDS SC-50: 50 kg/h
- BDS SC-100: 100 kg/h
- BDS SC-150: 150 kg/h

### Einsatz beispielsweise in Kombination mit

- BDS SC-50: 2 x BPS
- BDS SC-100: 4 x BPS
- BDS SC-150:
  - 4 x BPS + 1 x BDS Offline-Shredder
  - 6 x BPS

### Leistungsaufnahme

Mittlere Leistung 12–18 kW

### Stromversorgung

- 400 V AC ±5 %
- 50 Hz ±2 %
- andere Spannung/Frequenz auf Anfrage

### Bruttogewicht

5.600–6.000 kg

### Max. Bodenbelastung

6,9–7,3 kN/m<sup>2</sup>

### Umgebungstemperatur

5–35 °C

### Relative Luftfeuchtigkeit

10–85 %, nicht kondensierend

### Schallemissionen

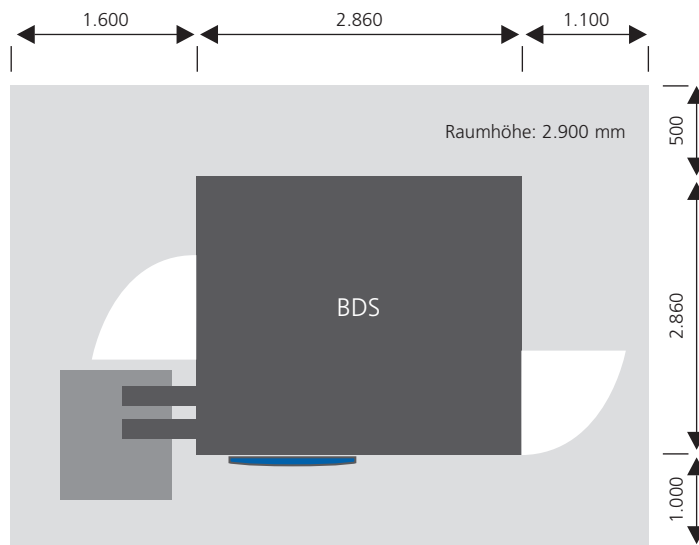
Ca. 70 dB(A)

### Abmessungen

- Breite: 2.860 mm
- Tiefe: 2.860 mm
- Höhe: 2.600 mm

### Zulassungen

CE-Kennzeichnung



Optimale Aufstellungsmaße in mm

Giesecke & Devrient GmbH  
 Prinzregentenstraße 159  
 Postfach 80 07 29  
 81607 München  
 DEUTSCHLAND  
 Telefon: +49 (0) 89 41 19-0  
 Telefax: +49 (0) 89 41 19-85 20  
 www.gi-de.com

© Giesecke & Devrient GmbH, 2014.  
 BDS® ist eine eingetragene Marke der  
 Giesecke & Devrient GmbH. Änderungen  
 der technischen Daten vorbehalten.